



FAS - Technologie de distributeur GPL
Sécurité - Précision - Fiabilité



Distributeurs et stations de remplissage GPL



► DISTRIBUTEURS DE GPL

Avec le savoir-faire de plus de 40 ans dans le domaine de planification, ingénierie et construction de distributeurs et stations de remplissage de GPL, FAS a des références avec plus que 13.000 distributeurs manufacturés dans le monde.

Le distributeur électronique avec un système complet de tuyau flexible (un ou deux flexibles) et une caisse en acier sont construits spécialement pour le décharge de GPL (propane / butane).

► Modèles Standards:



Type FAS-120

Type FAS-220



Type FAS-230

Type FAS-230
„HIGH MAST“

► Avantages clés:

- Grande longévité
- Coût de maintenance minimal
- Haute précision, exactitude, fiabilité
- Disponibilité de différents types de pistolets
- Exécution avec piston ou débitmètre
- Système de retour du flexible

► Options:

- Fonction de réglage
- Compensation de température TVC
- Imprimant de reçus



► Station de remplissage GPL avec un réservoir de stockage souterrain, une unité de pompe et un distributeur dans la variante d'une station essence, prête à être connectée avec le système point de vente correspondant.



Les stations de remplissage compactes sont équipées avec un réservoir aérien et une pompe qui augmente la pression, avec un distributeur et aussi possible avec une barrière d'étanchéité. Elles incluent tous les équipements de sécurité nécessaires et sont installées sur un cadre galvanisé.

► STATIONS DE REMPLISSAGE GPL COMPACTE

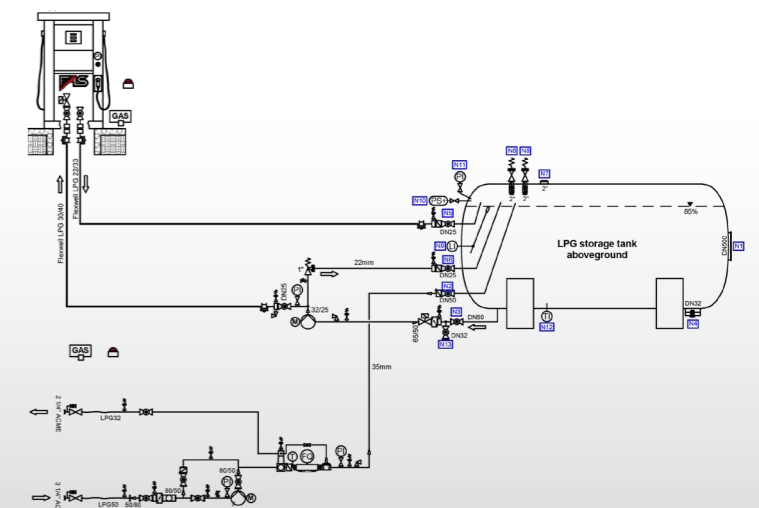
► Options:

- Disponibilité de différents types de distributeurs GPL
- Différentes tailles de réservoir de stockage GPL
- Exécution avec pompe d'alimentation ou submersible
- Réservoir de stockage souterrain avec pompe aspirante ou submersible
- Exécution avec un ou plusieurs réservoirs de stockage
- Barrière d'étanchéité
- Un point de déchargement de camion pour le réservoir de stockage



► Version avec pompe d'alimentation et distributeur type FAS-420 (avec carte carburant ou carte de crédit)

► SOLUTION CLÉS EN MAIN



▶ UNITÉS DISTRIBUTRICES ET REMPLISSAGE GPL COMBI-FILL, TYPE FAS-220-WM

À l'aide de l'unité électronique de remplissage COMBI-FILL, type FAS 220-WM, les véhicules peuvent être remplis d'une côté et les cylindres GPL de différentes tailles (1-50 kg) de l'autre côté simultanément.

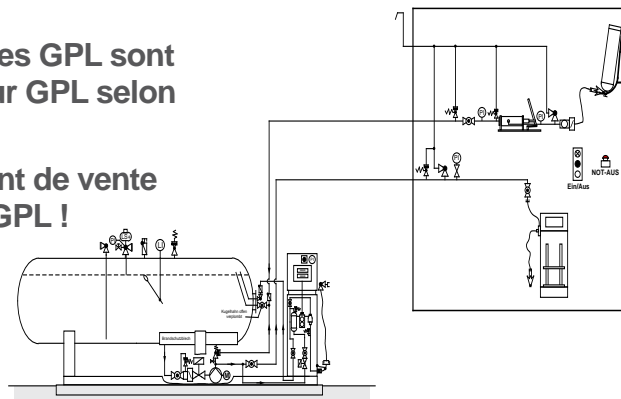


▶ INSTALLATION GPL SUR CADRE DE BASE ET DE REMPLISSAGE DE CYLINDRES

Les unités d'installation de remplissage de cylindres GPL sont aussi disponibles en combinaison avec distributeur GPL selon la spécification du client.



▶ Votre point de vente
local de GPL !

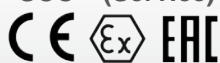


▶ Avantages clés:

- ▶ Investissement modique
- ▶ Coût de maintenance minimal
- ▶ Fiabilité, précision, grande longévité
- ▶ Installation rapide et simple



▶ Certifiée selon DIN EN ISO 9001
SCC** (Service)



Flüssiggas-Anlagen GmbH

Peiner Straße 217
38229 Salzgitter - Allemagne

Tél: +49 5341 8697-0
Fax: +49 5341 8697-11

Email: info@fas.de
www.fas-engineering.de

www.fas.de